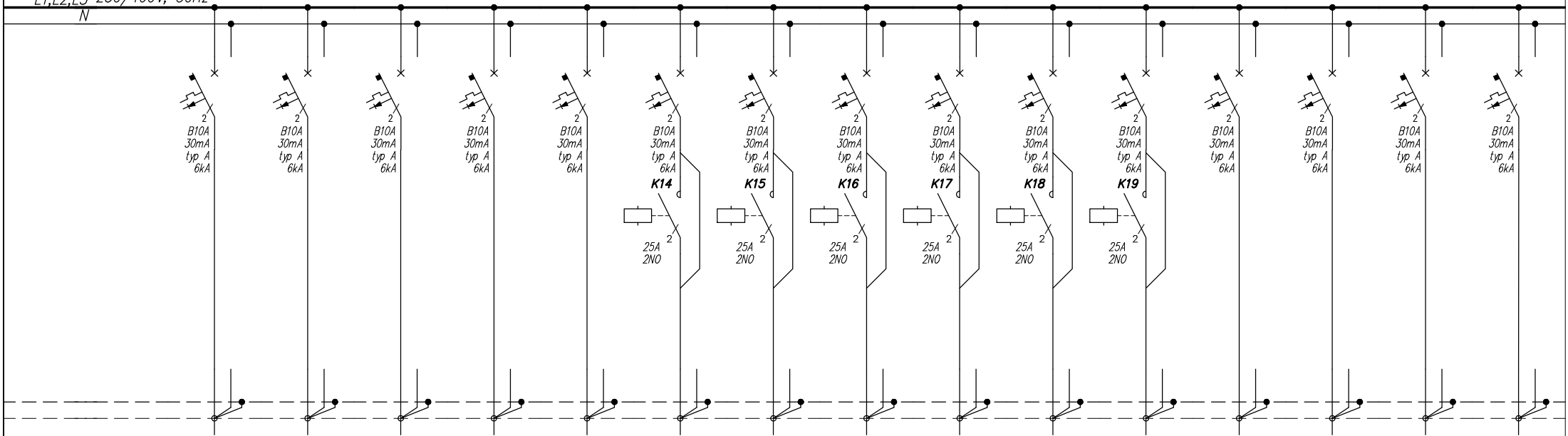

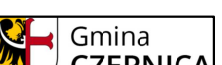
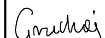



ROZDZIELNICA – R16

L1,L2,L3 230/400V, 50Hz
N

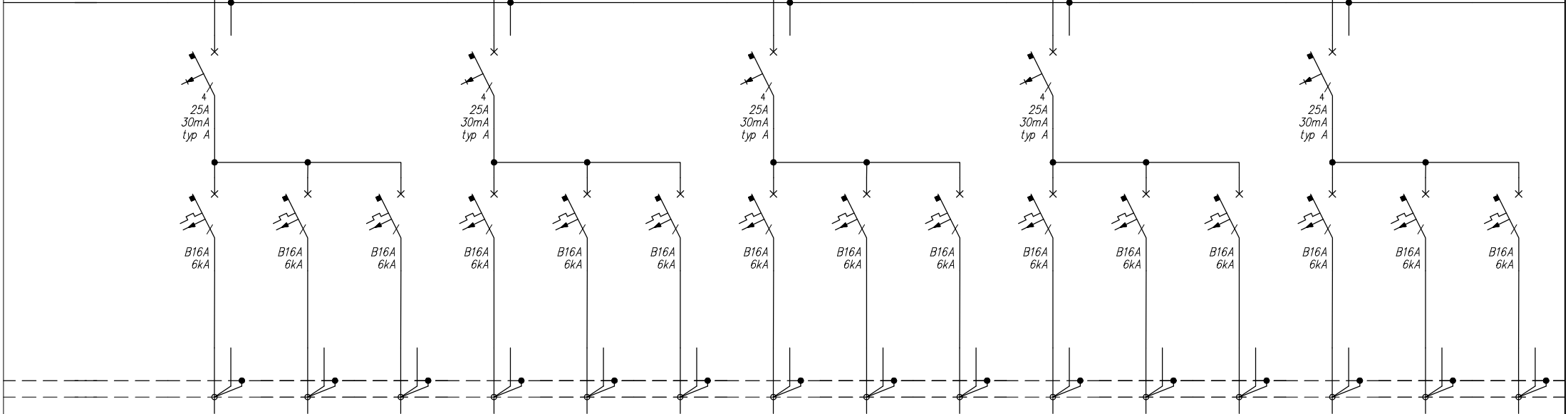


Numer obwodu	9	10	11	12	13	14	15	16	17	18	19	20	21	22	23
Nazwa odbioru	Oświetlenie –sala dydakt.	Oświetlenie –sala dydakt.	Oświetlenie –sala dydakt.	Oświetlenie –sala dydakt.	Oświetlenie –sala dydakt.	Oświetlenie –korytarz	Oświetlenie –korytarz	Oświetlenie –korytarz	Oświetlenie –korytarz	Oświetlenie –korytarz	Oświetlenie –korytarz	Oświetlenie –toalety	Oświetlenie –toalety	Oświetlenie –magazyn	Oświetlenie –pom. gospodarcze
Moc zainstalowana [kW]	0,46	0,46	0,46	0,46	0,46	0,20	0,20	0,25	0,35	0,20	0,25	0,19	0,22	0,16	0,11
Typ przewodu	N2XH–J	N2XH–J	N2XH–J	N2XH–J	N2XH–J	N2XH–J	N2XH–J	N2XH–J	N2XH–J	N2XH–J	N2XH–J	N2XH–J	N2XH–J	N2XH–J	N2XH–J
Przekrój [mm ²]	4x2,5	4x2,5	4x2,5	4x2,5	4x2,5	4x2,5	4x2,5	4x2,5	4x2,5	4x2,5	4x2,5	4x2,5	4x2,5	3x2,5	3x2,5

<div>projektant: BCM ARCHITEKCI SP. Z O.O.</div> <div>ul. Purkyniego 1/413</div> <div>50-155 Wrocław</div> <div>www.bcmarchitekci.pl</div> <div>tel. 71 342 38 89</div> <div></div>	<div>inwestor: GMINA CZERNICA</div> <div>ul. Kolejowa 3</div> <div>55-003 Czernica</div> <div></div>	<div>inwestycja: ZESPÓŁ SZKOLNO-PRZEDSZKOLNY WRAZ Z NIEZBĘDNĄ INFRASTRUKTURĄ TECHNICZNĄ ul. Wiedzy, 55-003 Nadolice Wielkie działki nr: 309/1026, 309/1027; AM-01; Nadolice Wielkie</div> <div><div>BRANŻA: ELEKTRYCZNA</div><div>STADIUM: PW</div><div>DATA REWIZJI:</div><div>REWIZJA:</div></div>	<div>FUNKCJA:</div>	<div>IMIĘ I NAZWISKO</div>	<div>PODPIS:</div>	<div>DATA:</div>
			<div>PROJEKTANT:</div>	<div>mgr inż. Marcin Gruchaj uprawnienia projektowe nr 178/DOS/14</div>	<div></div>	<div>08.2024</div>
			<div>SPRAWDZAJĄCY:</div>	<div>mgr inż. Michał Urbanowicz uprawnienia projektowe nr 203/DOS/15</div>	<div></div>	<div>ARKUSZ:</div>
						<div>2/8</div>
<div>NAZWA RYSUNKU:</div> <div>Schemat rozdzielnic R16</div>					<div>NR RYS.:</div> <div>IE.PW.E2.13</div>	

ROZDZIELNICA – R16

L1,L2,L3 230/400V, 50Hz
N

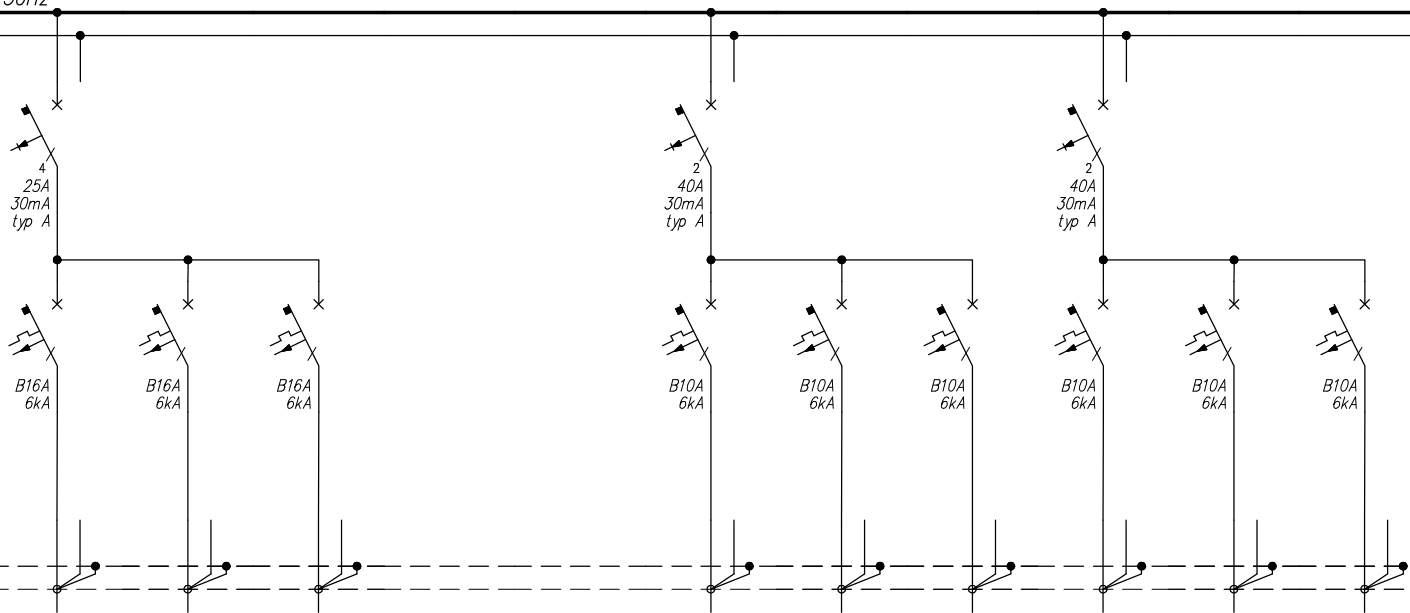


Numer obwodu	51	52	53	54	55	56	57	58	59	60	61	62	63	64	65
Nazwa odbioru	Gniazda wtykowe –sala dydak. językowa	Gniazda wtykowe –sala dydak.	Gniazda wtykowe –sala dydak.	Gniazda wtykowe –sala dydak.	Gniazda wtykowe –sala dydak.	Gniazda wtykowe –sala dydak.	Gniazda wtykowe –sala dydak.	Gniazda wtykowe –sala dydak.	Gniazda wtykowe –sala dydak.	Gniazda wtykowe –sala dydak.	Gniazda wtykowe –sala dydak.	Gniazda wtykowe –sala dydak.	Gniazda wtykowe –sala dydak.	Gniazda wtykowe –korytarz	Gniazda wtykowe –korytarz
Moc zainstalowana [kW]	0,6	0,6	0,6	0,6	0,6	0,6	0,6	0,6	0,6	0,6	0,6	0,6	0,6	0,6	0,6
Typ przewodu	N2XH-J	N2XH-J	N2XH-J	N2XH-J	N2XH-J	N2XH-J	N2XH-J	N2XH-J	N2XH-J	N2XH-J	N2XH-J	N2XH-J	N2XH-J	N2XH-J	N2XH-J
Przekrój [mm ²]	3x2,5	3x2,5	3x2,5	3x2,5	3x2,5	3x2,5	3x2,5	3x2,5	3x2,5	3x2,5	3x2,5	3x2,5	3x2,5	3x2,5	3x2,5

projektant: BCM ARCHITEKCI SP. Z O.O. ul. Purkyniego 1/413 50-155 Wrocław www.bcmarchitekci.pl tel. 71 342 38 89	inwestor: GMINA CZERNICA ul. Kolejowa 3 55-003 Czernica	inwestycja: ZESPÓŁ SZKOLNO-PRZEDSZKOLNY WRAZ Z NIEZBĘDNĄ INFRASTRUKTURĄ TECHNICZNĄ ul. Wiedzy, 55-003 Nadolice Wielkie działki nr: 309/1026, 309/1027; AM-01; Nadolice Wielkie	FUNKCJA:	IMIĘ I NAZWISKO	PODPIS:	DATA:
			PROJEKTANT:	mgr inż. Marcin Gruchaj uprawnienia projektowe nr 178/DOS/14		08.2024
		BRANŻA: ELEKTRYCZNA STADIUM: PW DATA REWIZJI:	SPRAWDZAJĄCY:	mgr inż. Michał Urbanowicz uprawnienia projektowe nr 203/DOS/15		ARKUSZ: 3/8
			NAZWA RYSUNKU:	Schemat rozdzielnicy R16		NR RYS.: IE.PW.E2.13

ROZDZIELNICA – R16

L1,L2,L3 230/400V, 50Hz
N



Numer obwodu	66	67	68			81	82	83	84	85	86				
Nazwa odbioru	Gniazda wtykowe –korytarz	Rezerwa	Rezerwa			Zasilanie KD	Zasilanie KD	Zasilanie KD	System przyzywowy	Zasilacz SWIN	Rezerwa				
Moc zainstalowana [kW]	0,6	–	–			0,3	0,2	0,2	0,1	0,5	–				
Typ przewodu	N2XH–J	–	–			N2XH–J	N2XH–J	N2XH–J	N2XH–J	N2XH–J	–				
Przekrój [mm ²]	3x2,5	–	–			3x2,5	3x2,5	3x2,5	3x1,5	3x2,5	–				

projektant:
BCM ARCHITEKCI SP. Z O.O.
ul. Purkyniego 1/413
50-155 Wrocław
www.bcmarchitekci.pl
tel. 71 342 38 89



inwestor:
GINA CZERNICA
ul. Kolejowa 3
55-003 Czernica



inwestycja:
ZESPÓŁ SZKOLNO-PRZEDSZKOLNY WRAZ Z NIEZBĘDNĄ INFRASTRUKTURĄ TECHNICZNĄ
ul. Wiedzy, 55-003 Nadolice Wielkie
działki nr: 309/1026, 309/1027; AM-01; Nadolice Wielkie

BRANŻA: ELEKTRYCZNA STADIUM: PW DATA REWIZJI: REWIZJA:

FUNKCJA:	IMIĘ I NAZWISKO	PODPIS:	DATA:
PROJEKTANT:	mgr inż. Marcin Gruchaj uprawnienia projektowe nr 178/DOS/14		08.2024
SPRAWDZAJĄCY:	mgr inż. Michał Urbanowicz uprawnienia projektowe nr 203/DOS/15		ARKUSZ: 4/8

NAZWA RYSUNKU:

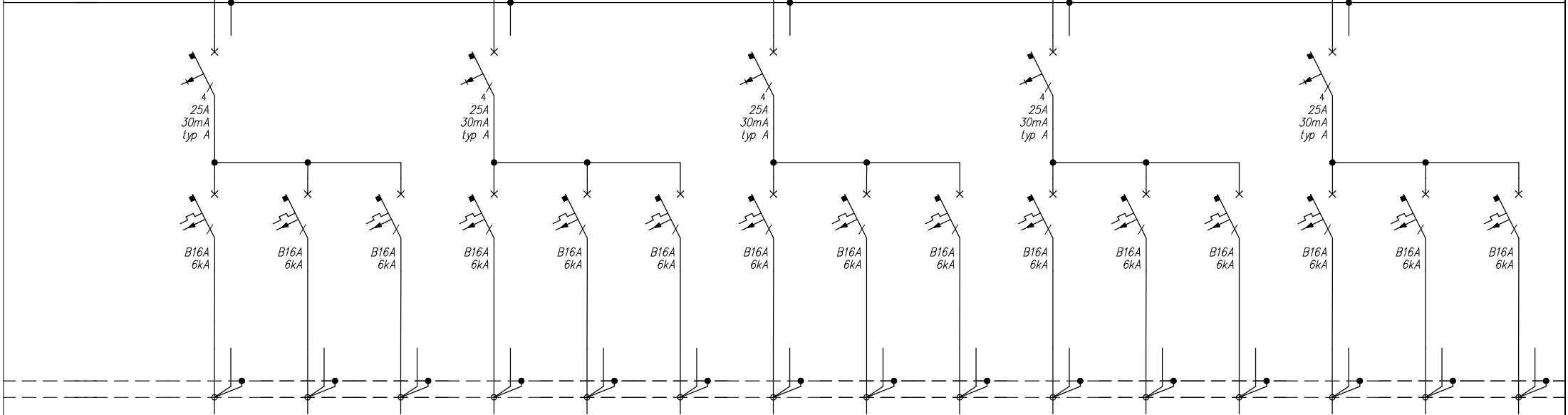
Schemat rozdzielnicy R16

NR RYS.:


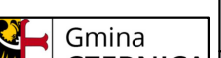
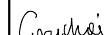

IE.PW.E2.13

ROZDZIELNICA – R16

L1,L2,L3 230/400V, 50Hz
N

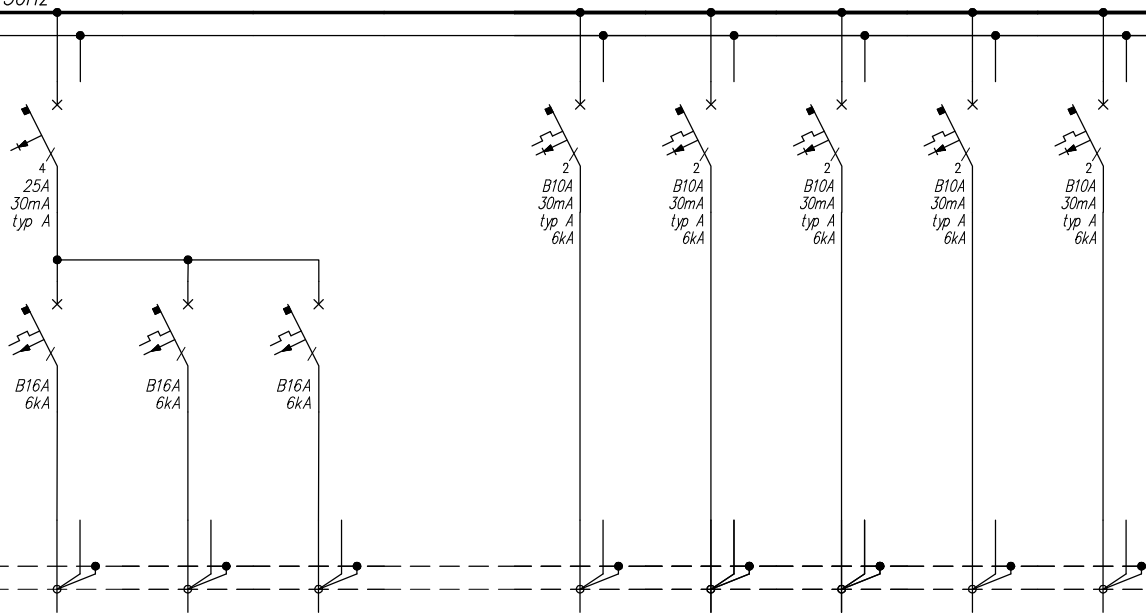


Numer obwodu	101	102	103	104	105	106	107	108	109	110	111	112	113	114	115
Nazwa odbioru	Gniazda wtykowe komp. –sala dydak. językowa	Gniazda wtykowe komp. –sala dydak.	Gniazda wtykowe komp. –sala dydak.	Gniazda wtykowe komp. –sala dydak.	Gniazda wtykowe komp. –sala dydak.	Gniazda wtykowe komp. –sala dydak.	Gniazda wtykowe komp. –sala dydak.	Gniazda wtykowe komp. –sala dydak.	Gniazda wtykowe komp. –sala dydak.	Gniazda wtykowe komp. –sala dydak.	Gniazda wtykowe komp. –sala dydak.	Gniazda wtykowe komp. –sala dydak.	Gniazda wtykowe komp. –sala dydak.	Rezerwa	Rezerwa
Moc zainstalowana [kW]	0,6	0,6	0,6	0,6	0,6	0,6	0,6	0,6	0,6	0,6	0,6	0,6	0,6	–	–
Typ przewodu	N2XH–J	N2XH–J	N2XH–J	N2XH–J	N2XH–J	N2XH–J	N2XH–J	N2XH–J	N2XH–J	N2XH–J	N2XH–J	N2XH–J	N2XH–J	–	–
Przekrój [mm ²]	3x2,5	3x2,5	3x2,5	3x2,5	3x2,5	3x2,5	3x2,5	3x2,5	3x2,5	3x2,5	3x2,5	3x2,5	3x2,5	–	–

<div>projektant: BCM ARCHITEKCI SP. Z O.O.</div> <div>ul. Purkyniego 1/413</div> <div>50-155 Wrocław</div> <div>www.bcmarchitekci.pl</div> <div>tel. 71 342 38 89</div> <div></div>	<div>inwestor: GMINA CZERNICA</div> <div>ul. Kolejowa 3</div> <div>55-003 Czernica</div> <div></div>	<div>inwestycja: ZESPÓŁ SZKOLNO-PRZEDSZKOLNY WRAZ Z NIEZBĘDNĄ INFRASTRUKTURĄ TECHNICZNĄ ul. Wiedzy, 55-003 Nadolice Wielkie działki nr: 309/1026, 309/1027; AM-01; Nadolice Wielkie</div> <div><div>BRANŻA: ELEKTRYCZNA</div><div>STADIUM: PW</div><div>DATA REWIZJI:</div><div>REWIZJA:</div></div>	<div>FUNKCJA:</div>	<div>IMIĘ I NAZWISKO</div>	<div>PODPIS:</div>	<div>DATA:</div>
			<div>PROJEKTANT:</div>	<div>mgr inż. Marcin Gruchaj uprawnienia projektowe nr 178/DOS/14</div>		<div>08.2024</div>
			<div>SPRAWDZAJĄCY:</div>	<div>mgr inż. Michał Urbanowicz uprawnienia projektowe nr 203/DOS/15</div>		<div>ARKUSZ:</div>
						<div>5/8</div>
<div>NAZWA RYSUNKU:</div> <div>Schemat rozdzielnic R16</div>					<div>NR RYS.:</div> <div>IE.PW.E2.13</div>	

ROZDZIELNICA – R16

L1,L2,L3 230/400V, 50Hz
N



Numer obwodu	116	117	118		121	122	123	124	125	126					
Nazwa odbioru					Wentylator Ww6.2	Klimakonwektor FCL	Klimakonwektor FCL	Rozdzielacz ogrzewania RO	Rozdzielacz ogrzewania RO						
Moc zainstalowana [kW]					0,1	0,5	0,5	0,5	0,5						
Typ przewodu					N2XH-J	N2XH-J	N2XH-J	N2XH-J	N2XH-J						
Przekrój [mm ²]					3x2,5	3x2,5	3x2,5	3x2,5	3x2,5						

projektant:
BCM ARCHITEKCI SP. Z O.O.
ul. Purkyniego 1/413
50-155 Wrocław
www.bcmarchitekci.pl
tel. 71 342 38 89



inwestor:
GINA CZERNICA
ul. Kolejowa 3
55-003 Czernica



inwestycja:
ZESPÓŁ SZKOLNO-PRZEDSZKOLNY WRAZ Z NIEZBĘDNĄ INFRASTRUKTURĄ TECHNICZNĄ
ul. Wiedzy, 55-003 Nadolice Wielkie
działki nr: 309/1026, 309/1027; AM-01; Nadolice Wielkie

BRANŻA: ELEKTRYCZNA STADIUM: PW DATA REWIZJI: REWIZJA:

FUNKCJA:	IMIE I NAZWISKO	PODPIS:	DATA:
PROJEKTANT:	mgr inż. Marcin Gruchaj uprawnienia projektowe nr 178/DOŚ/14		08.2024
SPRAWDZAJĄCY:	mgr inż. Michał Urbanowicz uprawnienia projektowe nr 203/DOŚ/15		ARKUSZ: 6/8

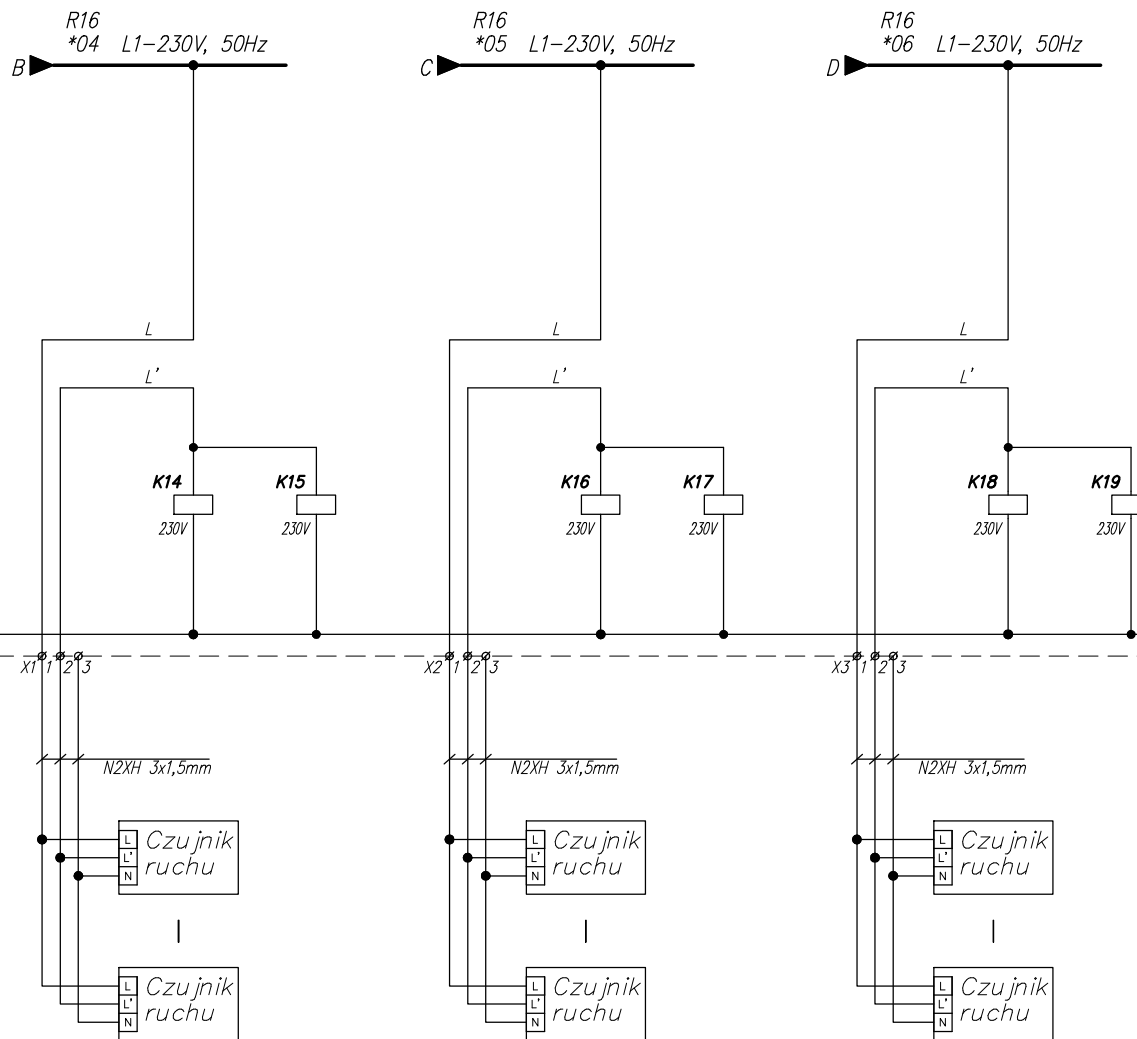
NAZWA RYSUNKU:

Schemat rozdzielnicy R16

NR RYS.:

IE.PW.E2.13

03/R16



UKŁAD TN-S
SAMOCZYNNE WYŁĄCZENIE ZASILANIA

projektant:
BCM ARCHITEKCI SP. Z O.O.

ul. Purkyniego 1/413
50-155 Wrocław
www.bcmarchitekci.pl
tel. 71 342 38 89



inwestor:
GINA CZERNICA
ul. Kolejowa 3
55-003 Czernica



inwestycja:
**ZESPÓŁ SZKOLNO-PRZEDSZKOLNY WRAZ Z NIEZBĘDNĄ
INFRASTRUKTURĄ TECHNICZNĄ**
ul. Wiedzy, 55-003 Nadolice Wielkie
działki nr: 309/1026, 309/1027; AM-01; Nadolice Wielkie

BRANŻA:

ELEKTRYCZNA

STADIUM:

PW

DATA REWIZJI:

REWIZJA:

FUNKCJA:	IMIĘ I NAZWISKO	PODPIS:	DATA:
PROJEKTANT:	mgr inż. Marcin Gruchaj uprawnienia projektowe nr 178/DOŚ/14		08.2024
SPRAWDZAJĄCY:	mgr inż. Michał Urbanowicz uprawnienia projektowe nr 203/DOŚ/15		ARKUSZ: 7/8
		NR RYS.:	IE.PW.E2.13

NAZWA RYSUNKU:

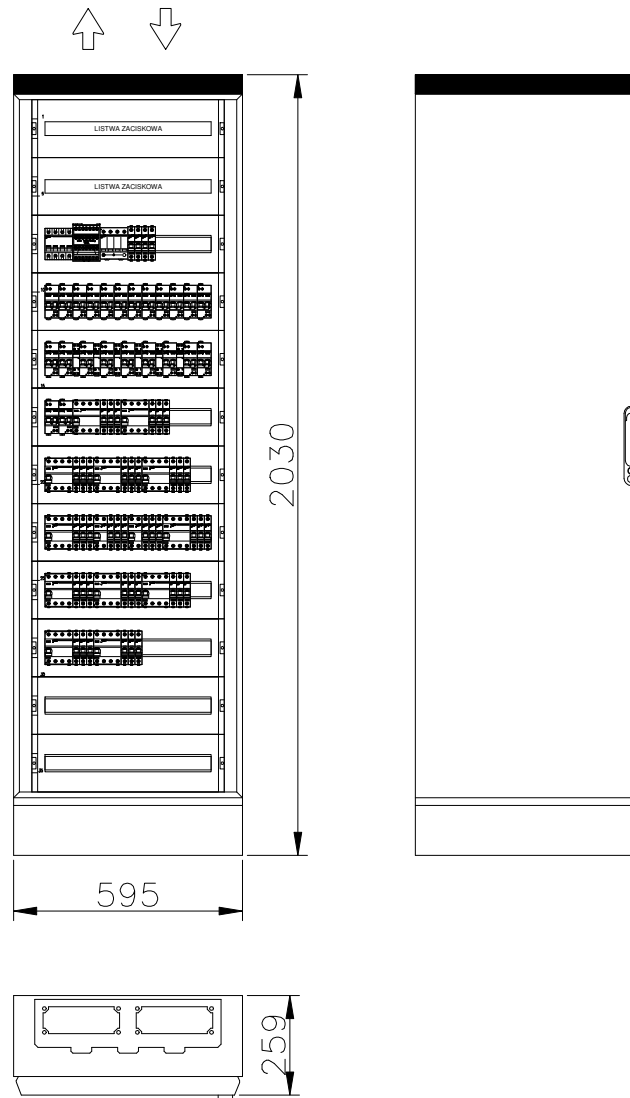
Schemat rozdzielnic R16

ELAWACJA ROZDZIELNICY

Rozdzielnica: R16	
Typ obudowy:	
Klasa izolacji:	I klasa izolacji
Stopień ochrony IP:	40
Stopień ochrony IK:	8
Układ sieci:	TN-S
Napięcie znamionowe:	230/400V
Prąd znamionowy:	100 A
Zasilanie:	góra
Odpięty:	góra

Uwagi:

1. Wyłączniki nadprądowe modułowe do 63A przebadane wg norm IEC/EN 60947-2 oraz IEC/EN 60898-1. Wytrzymałość zwarciowa wyłączników modułowych określona wg IEC 60947-2.
2. Zaproponowane rozmieszczenie aparatury w rozdzielnicy ma charakter poglądowy.



projektant:
BCM ARCHITEKCI SP. Z O.O.

ul. Purkyniego 1/413
50-155 Wrocław
www.bcmarchitekci.pl
tel. 71 342 38 89



inwestor:
GINA CZERNICA
ul. Kolejowa 3
55-003 Czernica



inwestycja:
**ZESPÓŁ SZKOLNO-PRZEDSZKOLNY WRAZ Z NIEZBĘDNĄ
INFRASTRUKTURĄ TECHNICZNĄ**
ul. Wiedzy, 55-003 Nadolice Wielkie
działki nr: 309/1026, 309/1027; AM-01; Nadolice Wielkie

BRANŻA:

ELEKTRYCZNA

STADIUM:

PW

DATA REWIZJI:

REWIZJA:

FUNKCJA:	IMIĘ I NAZWISKO	PODPIS:	DATA:
PROJEKTANT:	mgr inż. Marcin Gruchaj uprawnienia projektowe nr 178/DOŚ/14		08.2024
SPRAWDZAJĄCY:	mgr inż. Michał Urbanowicz uprawnienia projektowe nr 203/DOŚ/15		ARKUSZ: 8/8
NAZWA RYSUNKU:		NR RYS.: IE.PW.E2.13	

Schemat rozdzielnicy R16